

FACHADA DA RUA CONSTATE CASAGRANDE

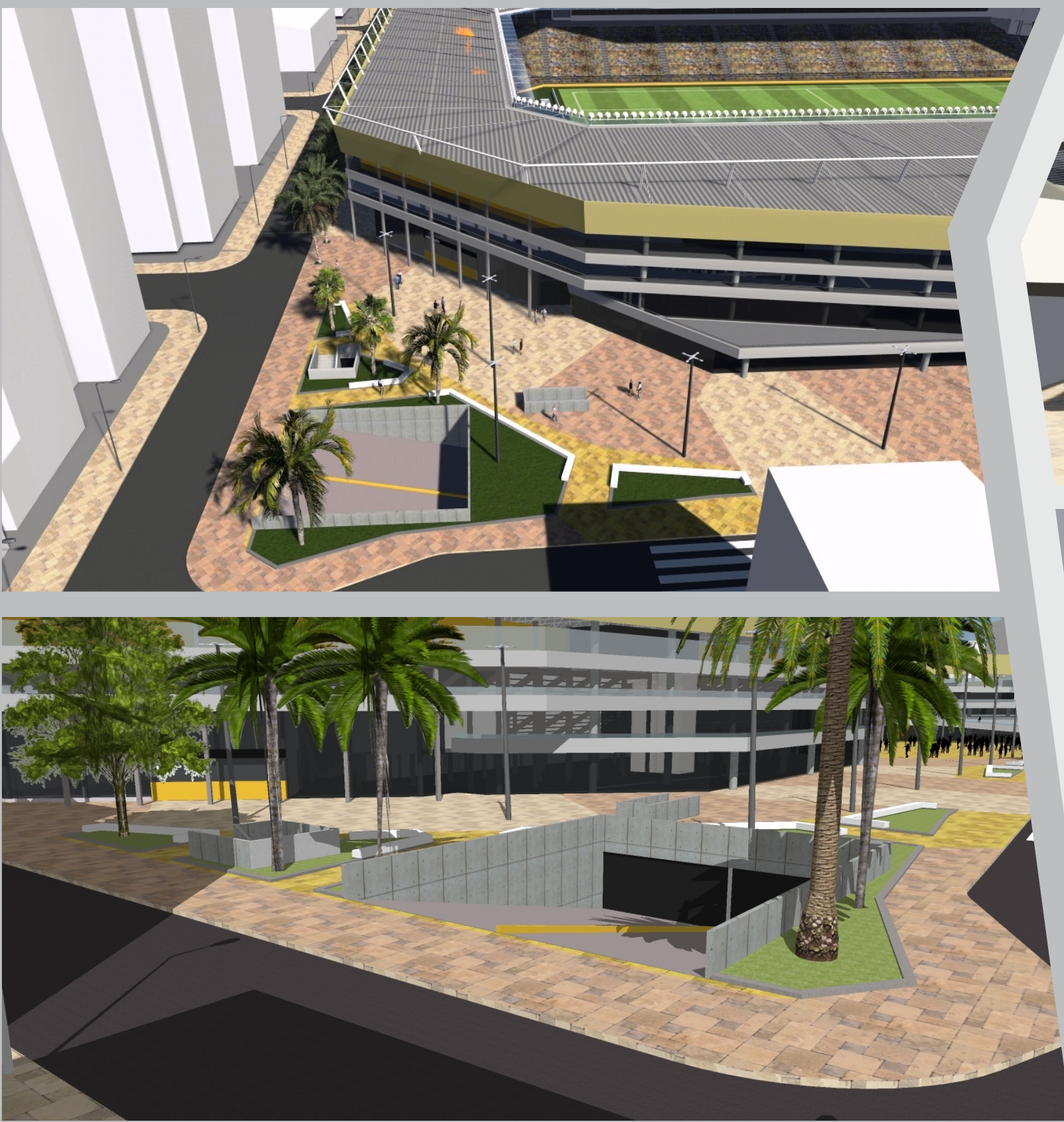


Criação de uma galeria com salas comerciais voltadas para a rua. Os acessos ao estádio também seriam reforçados com demarcações no piso e na fachada.

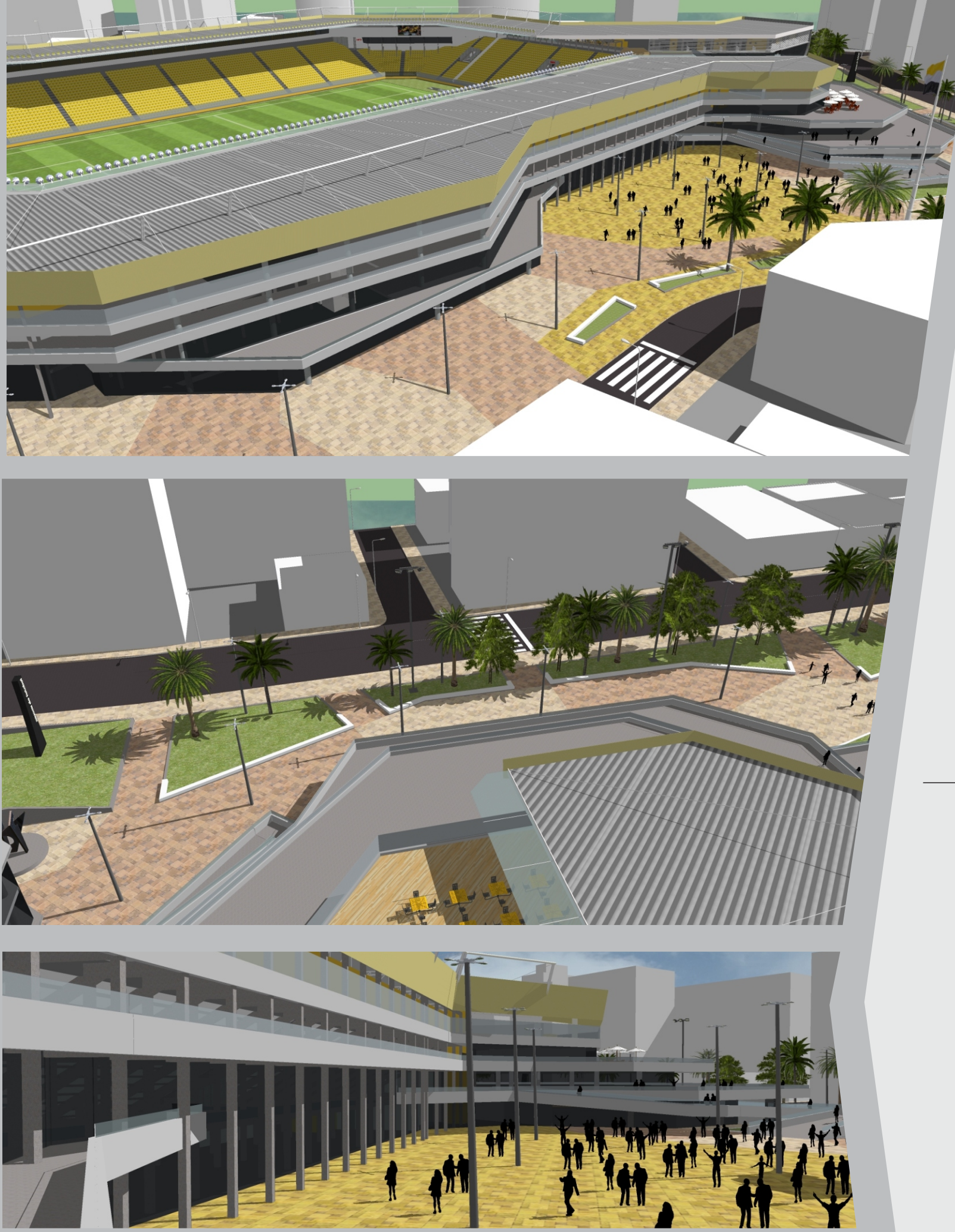
ACESSOS EM DIFERENTES NÍVEIS



ACESSOS AOS SUBSOLOS



A PRAÇA / LARGO DO ESTÁDIO



MUSEU DO FUTEBOL



Banners divulgando exposições temporárias do museu ajudariam a demarcar o acesso ao pilotis e, consequentemente, ao museu e demais equipamentos.

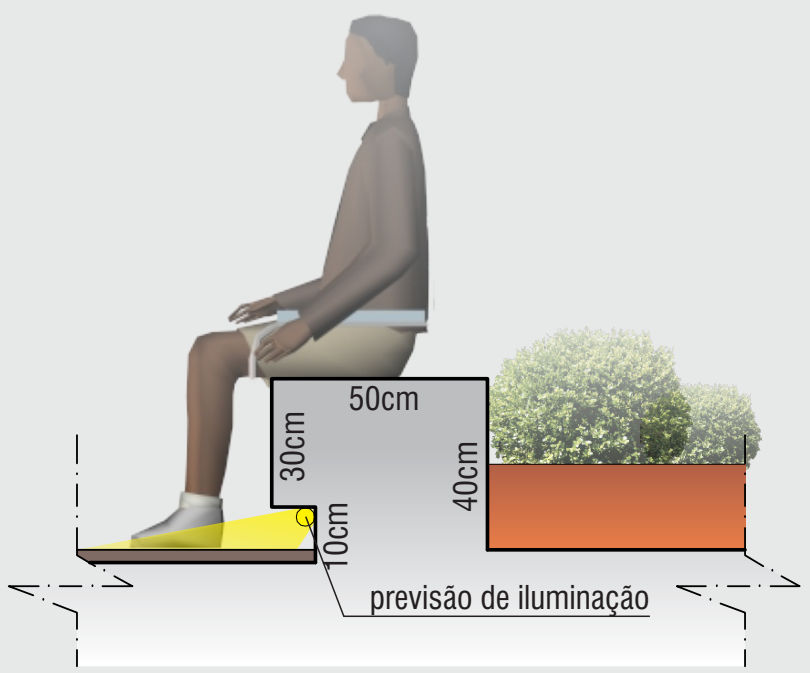


Brasão do Criciúma Esporte Clube fixado na fachada de concreto armado aparente, num ponto estratégico, de frente para a esquina das ruas Desembargador Pedro Silva e Almirante Barroso

Piso: concreto estampado em 3 tonalidades padrão



Bancos de concreto nos canteiros



TRABALHO FINAL DE GRADUAÇÃO
EM ARQUITETURA E URBANISMO

ESPAÇO DO ENCONTRO
REQUALIFICAÇÃO URBANA
DO ESTÁDIO HERIBERTO HULSE E ENTORNO

ACADÊMICO
GUSTAVO ROGÉRIO DE LUCCA
PROFESSOR ORIENTADOR
ARQ. ADEMIR FRANÇA